

JAいちかわ

# 年金

新規  
受取

指定  
替え

## キャンペーン

〈実施期間〉令和7年1月6日(月) ≫ 12月30日(火)

※年金とは公的年金(国民年金・厚生年金・共済年金等)に限ります。

- ★新規で年金受取口座をJAいちかわにご指定いただいた方
- ★お受け取り先をJAいちかわに変更いただいた方

### 「快適生活 プレミアムギフト」 プレゼント!

★ギフトのお渡しは年金  
振込確認が必要となる  
場合があります。

毎日にうれしい日用品が  
いっぱいギフトボックス



#### 受給相談

年金の受給に関するご相談からお手続きまでサポートさせていただきます。

#### ★ 初めて年金の請求をされる方 ★

年金の受給権が発生する誕生月の3ヶ月前に日本年金機構より「みどりの封筒」が届きます。「みどりの封筒」が届きましたらJAいちかわにご相談ください。

#### ★ お受け取り先をJAいちかわに変更される方 ★

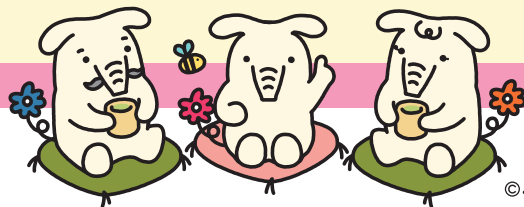
国民年金・厚生年金の変更は「年金受給権者 受取機関変更届」にご記入いただくだけでとても簡単です(共済年金・基金の場合は、様式が異なります)。  
①年金証書または年金振込通知書、②貯金通帳を受取希望のJA窓口までお持ちください。

### 年金のお受け取りは、JAいちかわで

お問い合わせ・お申込みは各窓口までお気軽に!



行徳支店 tel.047-358-2111 中央支店 tel.047-339-1116 豊富支店 tel.047-457-2004  
大柏支店 tel.047-337-7651 妙典支店 tel.047-358-3351 船橋支店 tel.047-423-6131  
国分支店 tel.047-373-1171 原木中山支店 tel.047-377-6521 二宮支店 tel.047-464-3051  
菅野支店 tel.047-321-1131 浦安支店 tel.047-351-2661 田中支店 tel.04-7131-4141



©よりぞう

「JAとのお取引はこれから」というお客さまもお気軽にご相談ください